

# Remontée de quid/requête

La requête est un outil permettant d'interroger une base pour extraire des informations liées à tous les dossiers.

L'interrogation peut se faire sur les éléments suivants :

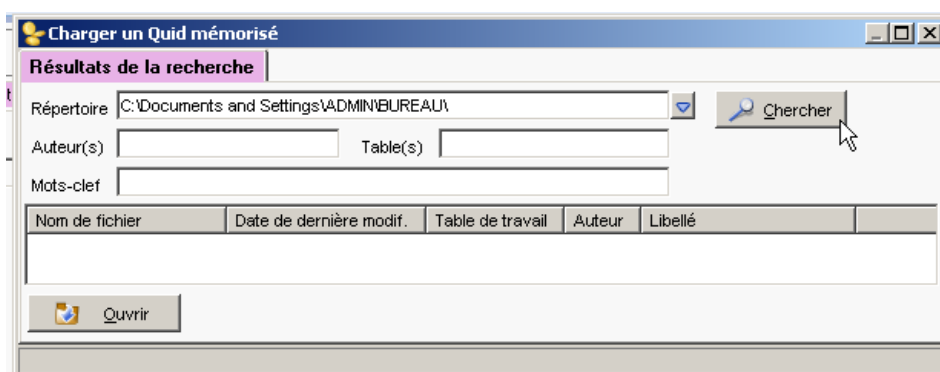
- Les dossiers, les conventions collectives, les organismes sociaux, les profils.
- Les salariés, les emplois, les contrats, les types d'exonérations,
- Les modèles de bulletin, l'assistant salarié.
- Les données, les lignes et les types de paramétrage.
- Les plans comptables, les règlements, les absences, les feuilles de pointage.
- La DADSU, le TR URSSAF, les DUCS.


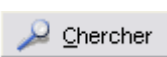
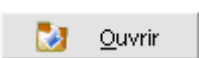


## → Que doit faire l'utilisateur ?

- Enregistrer le fichier .wqd, par exemple sur le bureau.
- Aller en **Edition / Requêtes (Quid)**

- Cliquer sur 

La fenêtre suivante apparaît :



- Cliquer sur  à droite de la zone « Répertoire » et sélectionner l'emplacement où le fichier wqd a été enregistré (bureau dans notre exemple)
- Supprimer l'auteur renseigné
- Cliquer sur 
- Quand la recherche est terminée, sélectionner le quid
- Cliquer sur 
- En bas de la fenêtre cliquer sur  ou  .