

# Installation de la mise à jour en poste à poste

## ISAPAYE

## SOMMAIRE

<b>1. TÉLÉCHARGER LE PROGRAMME SUR LE SERVEUR.....</b>	<b>3</b>
1.1 Lancer le téléchargement.....	3
1.2 Enregistrer le fichier.....	3
1.2.1 Pour Mozilla Firefox.....	3
1.2.2 Pour internet Explorer ou Microsoft Edge.....	4
1.2.3 Pour Google Chrome.....	4
<b>2. INSTALLER LE PROGRAMME SUR LE SERVEUR.....</b>	<b>4</b>
<b>3. LANCER LA MOULINETTE SUR LE SERVEUR.....</b>	<b>6</b>
<b>4. INSTALLATION SUR LES POSTES SECONDAIRES.....</b>	<b>6</b>
<b>5. QUESTIONS / RÉPONSES.....</b>	<b>7</b>
5.1 Le logiciel propose la fenêtre d'activation du logiciel, que faut-il faire ?.....	7
5.2 Le message "Ce programme pourrait ne pas s'être installé correctement", que faut-il faire ?.....	7
5.3 ISAPAYE est installé sur un poste sans connexion Internet, comment faire ?.....	8
5.4 Lors de l'installation sur un serveur, le message "Une ressource utilisée BDE empêche l'installation de Isapaye" apparaît, que faut-il faire ?.....	8
5.5 Lors de l'installation sur un nouveau poste, comment récupérer la base de paye avec l'ensemble des dossiers ?.....	8

## L'information ISAPAYE20XXvX correspond à la version ISAPAYE2022V4.exe



L'installation poste à poste s'utilise lorsqu'il y a un poste maître avec un ou deux postes clients secondaires qui accèdent aux données stockées sur le poste maître.

L'installation des postes clients s'effectue par un fichier situé sur le serveur.

### 1. TÉLÉCHARGER LE PROGRAMME SUR LE SERVEUR

#### 1.1 Lancer le téléchargement

Ce travail consiste à copier le fichier de l'espace client sur l'ordinateur.

ÉTAPE 1 : se connecter à l'espace client

ÉTAPE 2 : s'identifier avec l'adresse mail et le mot de passe

ÉTAPE 3 : cliquer sur "Espace de téléchargement" dans la gamme ISAPAYE en haut à droite de la page

ÉTAPE 4 : sélectionner la version à installer en cliquant sur le lien portant le nom de la version

Déjà téléchargé ?	Version	Option	Publié le	Version min	Version max
<b>ISAPAYE 20XX VX</b>			27/06/2018		

ÉTAPE 5 : cliquer sur le lien concernant les cas particuliers des installations en réseau poste à poste

ÉTAPE 6 : cliquer sur le lien "ISAPAYE\*\*\*\*\*PosteAPoste.EXE" en bas de la page en point **2. Téléchargement de la version** pour lancer le téléchargement

**2. Téléchargement de la version**

[ISAPAYE20XXVXPosteAPoste.exe](#)

#### 1.2 Enregistrer le fichier

##### 1.2.1 Pour Mozilla Firefox

ÉTAPE 1 : cliquer sur "Enregistrer le fichier"

Ouverture de ISAPAYE20XXVX.exe

Vous avez choisi d'ouvrir :

**ISAPAYE20XXVX.exe**  
 qui est un fichier de type : Binary File (74,6 Mo)  
 à partir de : http://tclient.isagri.fr

Voulez-vous enregistrer ce fichier ?

**Enregistrer le fichier**

ÉTAPE 2 : le fichier se télécharge, la progression s'affiche en haut à droite de l'écran



ÉTAPE 3 : pour accéder au répertoire de téléchargement, cliquer sur la flèche



### 1.2.2 Pour internet Explorer ou Microsoft Edge

ÉTAPE 1 : dans la fenêtre de téléchargement en bas de l'écran, cliquer sur la flèche à droite du bouton "Enregistrer"



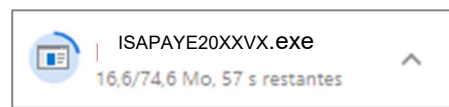
ÉTAPE 2 : choisir "Enregistrer sous" pour définir le lieu de stockage du fichier

ÉTAPE 3 : sélectionner "Bureau"

ÉTAPE 4 : cliquer ensuite sur "Enregistrer"

### 1.2.3 Pour Google Chrome

ÉTAPE 1 : le fichier se télécharge automatiquement



ÉTAPE 2 : une fois le téléchargement fini, cliquer sur la flèche et choisir "Afficher dans le dossier"



Le temps de téléchargement est variable selon les connexions Internet :

- avec une connexion ADSL 512Ko, le temps est d'environ 1heure
- sans connexion ADSL, le téléchargement peut durer plusieurs heures

## 2. INSTALLER LE PROGRAMME SUR LE SERVEUR



**Avant de réaliser l'installation, faire obligatoirement une sauvegarde de votre base.**

ÉTAPE 1 : fermer toutes les fenêtres et applications sur le serveur **ET** sur les postes secondaires

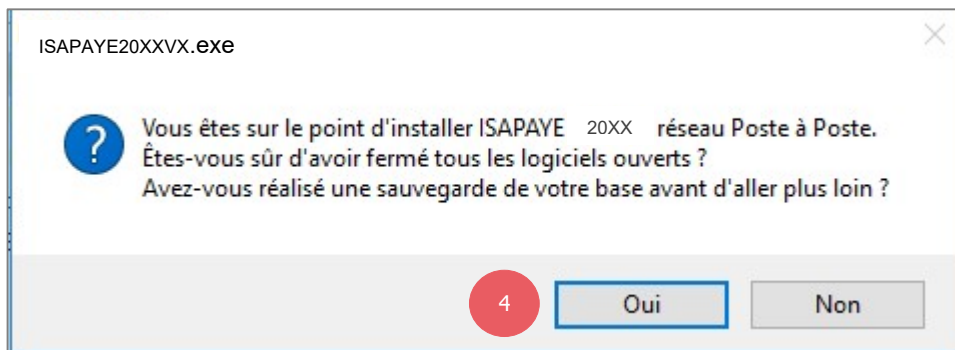
ÉTAPE 2 : rechercher le fichier "ISAPAYE\*\*\*\*PosteAPoste.EXE" sur le bureau ou dans le répertoire "Téléchargements"

ÉTAPE 3 : double-cliquer dessus

L'extraction des fichiers se fait, puis le programme va se lancer automatiquement.

**i** Si un message "L'éditeur n'a pas pu être vérifié" ou "programme non identifié" apparaît, cliquer sur "Exécuter" ou "Autoriser".

ÉTAPE 4 : lors du lancement, la fenêtre de confirmation de l'installation s'ouvre, cliquer sur "Oui"



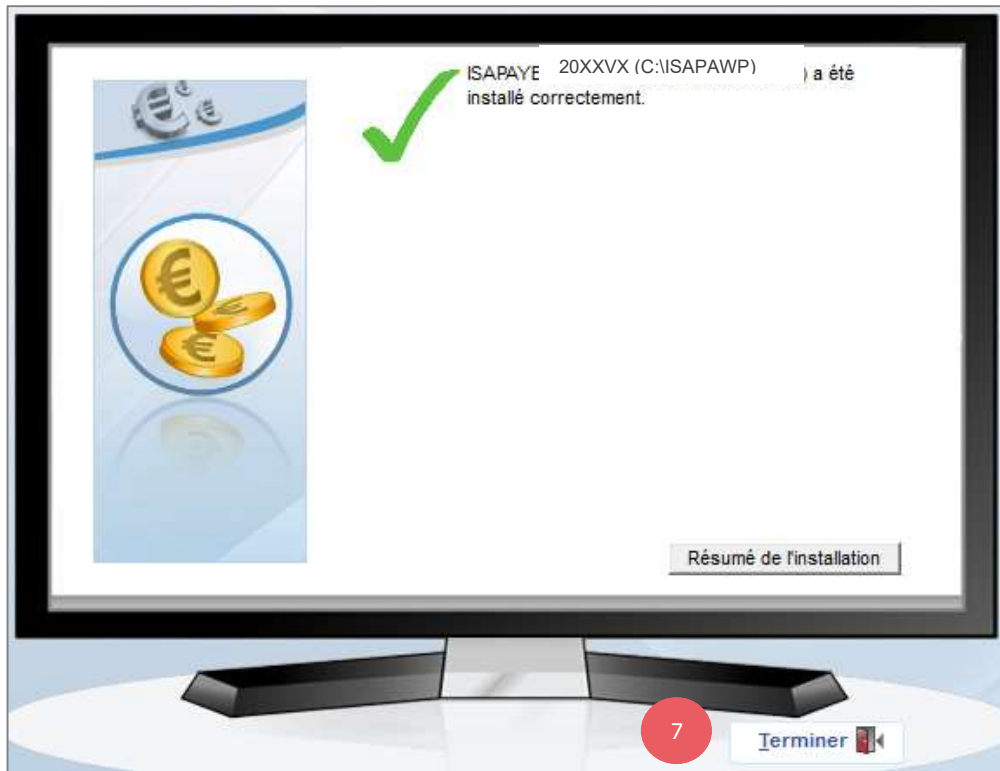
ÉTAPE 5 : l'installation se lance, sélectionner le répertoire d'installation (dans l'exemple C:)

ÉTAPE 6 : cliquer ensuite sur "Installer"



**!** Si la mention "Réseau poste à poste" n'apparaît pas, cliquer sur "Annuler" et vérifier que le fichier d'installation téléchargé correspond bien à ISAPAYE\*\*\*\*\*PosteAPoste.exe sur l'espace client.

Une fois l'installation terminée, le message suivant apparaît :



ÉTAPE 7 : cliquer sur "Terminer"

### 3. LANCER LA MOULINETTE SUR LE SERVEUR

Une fois l'installation terminée :

ÉTAPE 1 : le programme propose une moulinette, répondre "Oui"

ÉTAPE 2 : pour la mise à jour de paramétrage, répondre "Oui".

ÉTAPE 3 : le logiciel propose d'entrer dans un dossier, cliquer sur "Ok".

La mise à jour du logiciel est terminée.

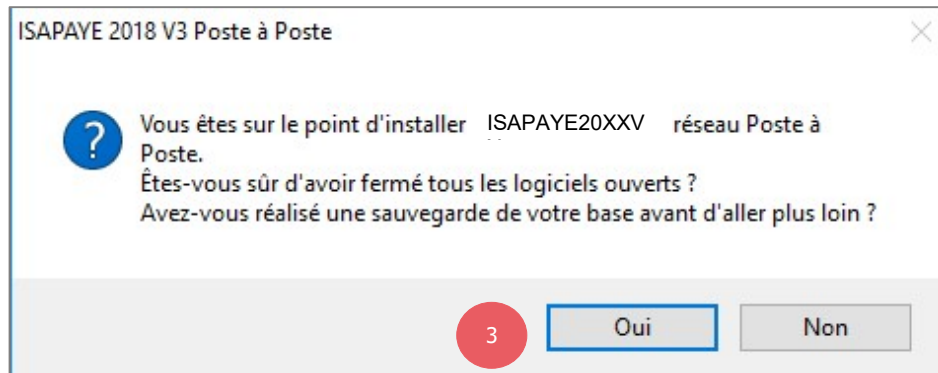
### 4. INSTALLATION SUR LES POSTES SECONDAIRES

A partir des postes secondaires :

ÉTAPE 1 : aller dans le répertoire : I:\Isapawp\Isapawp\Param.PA\Deployment\LastSetupClient\

ÉTAPE 2 : exécuter le fichier nommé : SetupClient.exe

ÉTAPE 3 : lors du lancement, la fenêtre de confirmation de l'installation s'ouvre, cliquer sur "Oui"



L'installation va se lancer automatiquement sans aucune manipulation à effectuer.

ÉTAPE 4 : pour finir entrer dans ISAPAYE

ÉTAPE 5 : ouvrir la base sur le réseau I:/



Si l'assistant d'activation se lance, suivre les indications en **5.1 Le logiciel me propose la fenêtre d'activation du logiciel, que faire ?**

## 5. QUESTIONS / RÉPONSES

### 5.1 Le logiciel propose la fenêtre d'activation du logiciel, que faut-il faire ?

ÉTAPE 1 : l'assistant d'activation se lance, cliquer sur "Suivant"

ÉTAPE 2 : renseigner le code utilisateur

ÉTAPE 3 : cliquer sur "Suivant"

ÉTAPE 4 : cocher "Je reconnais avoir pris connaissance des conditions et les accepte"

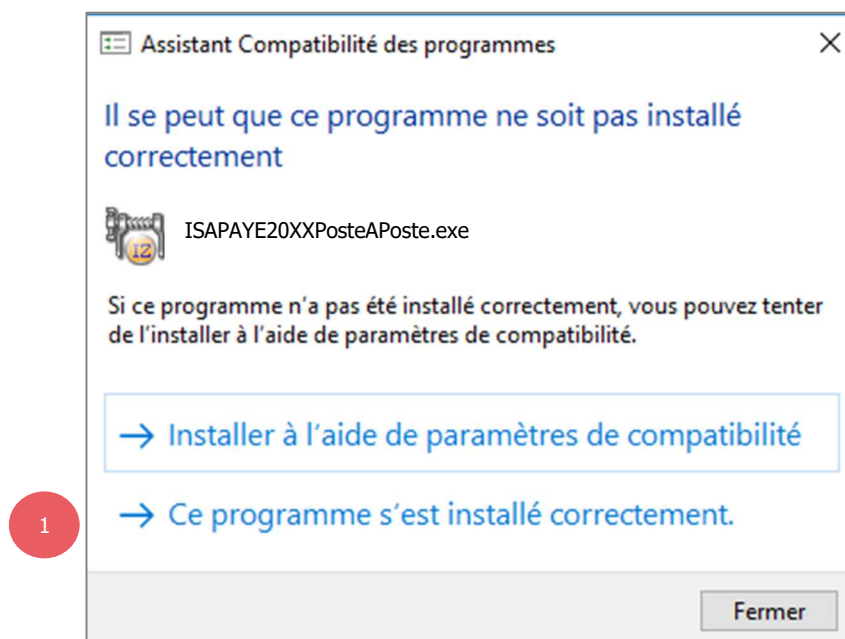
ÉTAPE 5 : cliquer sur "Suivant"

ÉTAPE 6 : renseigner les informations demandées

ÉTAPE 7 : cliquer sur "Suivant"

ÉTAPE 8 : quitter cet assistant en cliquant sur "Terminer"

### 5.2 Le message "Ce programme pourrait ne pas s'être installé correctement", que faut-il faire ?



Il n'est pas nécessaire de refaire l'installation.

ÉTAPE 1 : cliquer sur "Ce programme s'est installé correctement"

ÉTAPE 2 : entrer dans l'application ISAPAYE

### 5.3 ISAPAYE est installé sur un poste sans connexion Internet, comment faire ?

ÉTAPE 1 : faire le téléchargement du fichier .EXE depuis un poste connecté à Internet, *se reporter au point 1.1 Lancer le téléchargement*

ÉTAPE 2 : enregistrer le fichier sur une clé USB

Sur l'ordinateur qui n'est pas connecté à Internet :

ÉTAPE 3 : connecter la clé USB et afficher son contenu

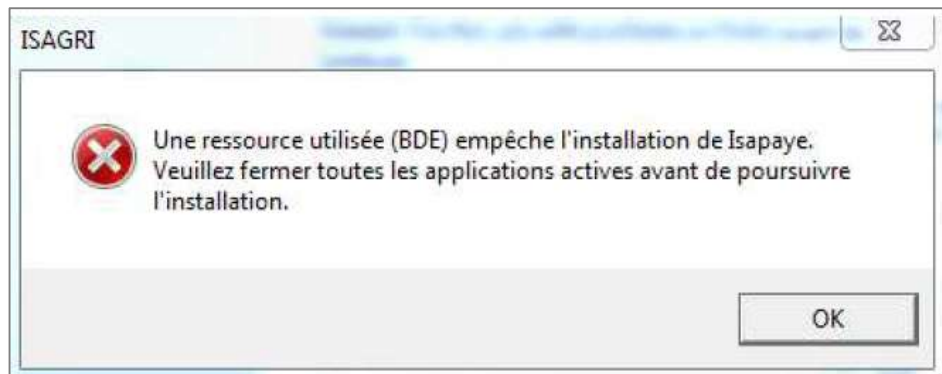
ÉTAPE 4 : sélectionner le fichier ISAPAYE\*\*\*PosteAPoste.EXE

ÉTAPE 5 : faire un clic droit "**Copier**"

ÉTAPE 6 : copier le fichier sur le bureau

ÉTAPE 7 : reprendre l'installation en *se reportant au point 2. INSTALLER LE PROGRAMME SUR LE SERVEUR*

### 5.4 Lors de l'installation sur un serveur, le message "Une ressource utilisée BDE empêche l'installation de Isapaye" apparaît, que faut-il faire ?



Ce message se déclenche lorsqu'un autre programme utilisant le BDE est en cours.

Pour résoudre :

ÉTAPE 1 : fermer l'ensemble des applications telles que ISACOMPTA, ISABANQUE, ISAEDI SUIVI, ISAPEDI, ISAGI, ISAFAC

ÉTAPE 2 : relancer l'installation de la nouvelle version

### 5.5 Lors de l'installation sur un nouveau poste, comment récupérer la base de paye avec l'ensemble des dossiers ?

Lorsque l'installation est terminée, il faut remonter la sauvegarde en tant que nouvelle base pour avoir accès aux données de payes.

ÉTAPE 1 : aller en **Options/Administration/Base/Remonter une nouvelle base**

ÉTAPE 2 : inscrire le nom de votre sauvegarde sans le .PAW



Choix de la destination

Code de la base à installer : XXXXX

Répertoire de destination : C:\sapawp\ISAPAWF

Compléter le chemin par un répertoire nommé du code de la base

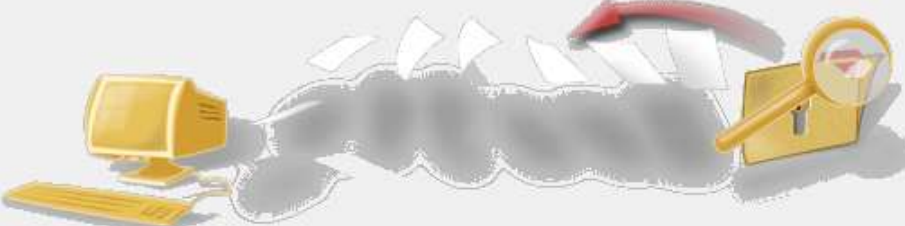
OK Annuler

ÉTAPE 3 : cliquer sur "OK"

ÉTAPE 4 : sur la fenêtre de confirmation, cliquer sur "Oui"

ÉTAPE 5 : sur la fenêtre Remontée, cliquer sur "Recherche avancée"

Remontée



<< Recherche avancée Identifiant client Libérer le slot SL

Code Répertoire Lancer la recherche

Veillez sélectionner l'élément à remonter

Code	Type	Date/Heure	Commentaire	Version	Chemin de sauvegarde

Remonter Fermer

ÉTAPE 6 : cliquer sur les "..." pour choisir le répertoire où est stocké la sauvegarde

ÉTAPE 7 : faire "OK"

ÉTAPE 8 : cliquer sur "Lancer la recherche"

ÉTAPE 9 : dans l'encadré du dessous, sélectionner la sauvegarde à utiliser

ÉTAPE 10 : cliquer sur "Remonter"

La base est prête à être utilisée après ouverture en **Accueil/Ouvrir/Ouvrir une base.**