



TPV Mobile



Vous allez trouver dans ce document une aide afin de découvrir la tablette et vous permettre d'installer l'imprimante qui accompagne le TPV mobile.

Veillez suivre scrupuleusement l'ordre des étapes afin que l'installation se déroule parfaitement.

Index

1. Présentation du pack	p.1
2. Mise en place du clavier	p.2
3. Présentation de la tablette	p.3
4. Installation imprimante Bixelon Bluetooth	p.5
5. Réglage de la résolution fonctionnelle	p.13
6. Installation logiciel TPV décentralisé	p.15

1. Présentation du pack



Tablette Samsung



Imprimante Bixolon



Lecteur Externe DVD Samsung



Souris sans fil Microsoft

2. Mise en place du clavier

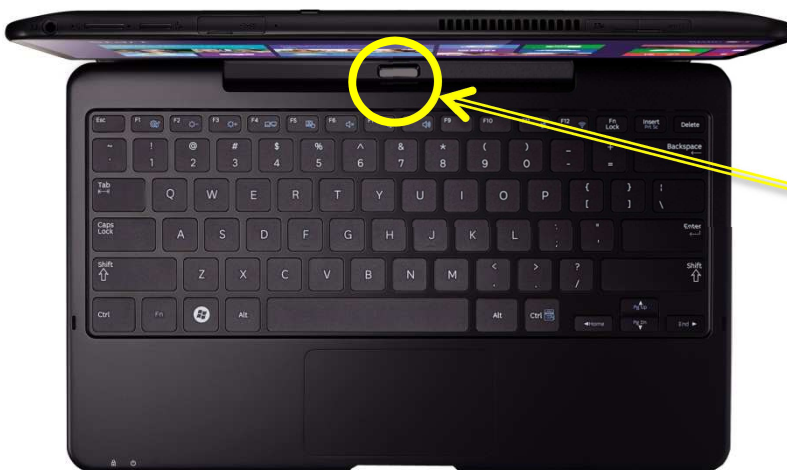


Bien enlever les 2 caches situés en dessous de la tablette

Puis clipser sur le clavier



Retrait du clavier



Appuyer sur le bouton central et soulever la tablette

3. Présentation de la tablette

Vue de face



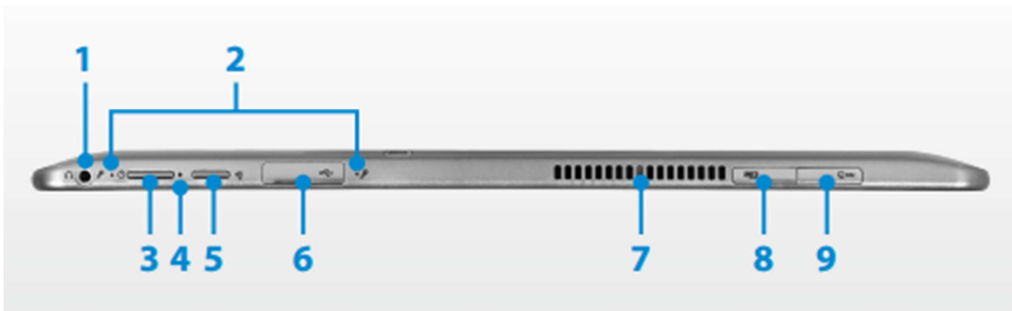
1. Capteur d'éclairage
2. Témoin de fonctionnement
3. Lentille photo caméra
4. Haut-parleur
5. Ecran tactile
6. Bouton Accueil

Vue du côté gauche :

1. Bouton volume
2. Port Hdmi



Vue du dessus :



1. Prise casque
2. Microphone
3. Bouton d'alimentation (On/Off)
4. Voyant bouton alimentation
5. Verrou de rotation
6. Port USB
7. Sortie ventilateur
8. Logement carte micro SD
9. Logement carte micro SIM

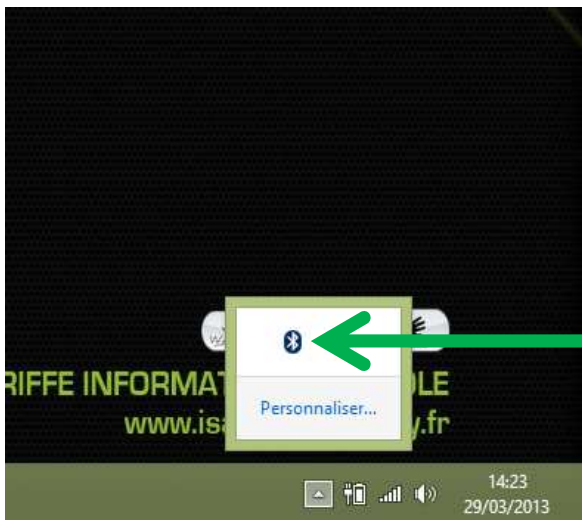
Vue de dessous :



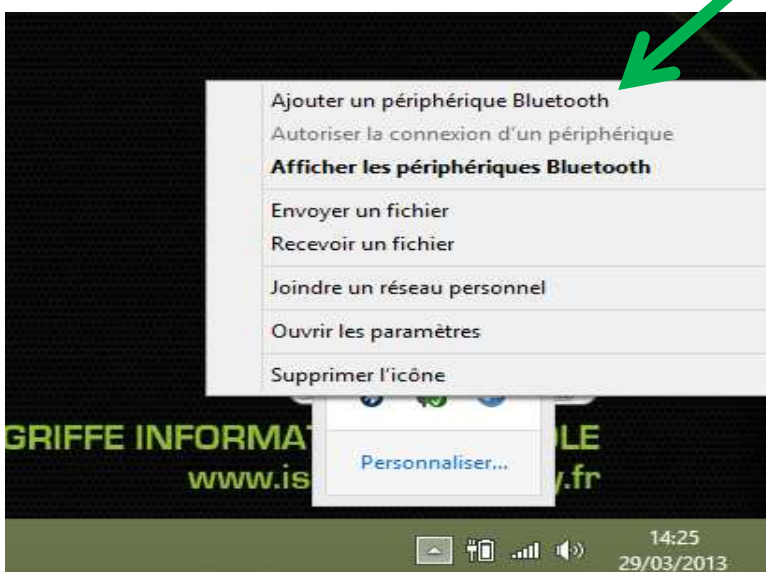
1. Prise pour adaptateur secteur
2. Connecteur d'amarrage au clavier ou périphérique en option

4. Installation imprimante Bixolon Bluetooth

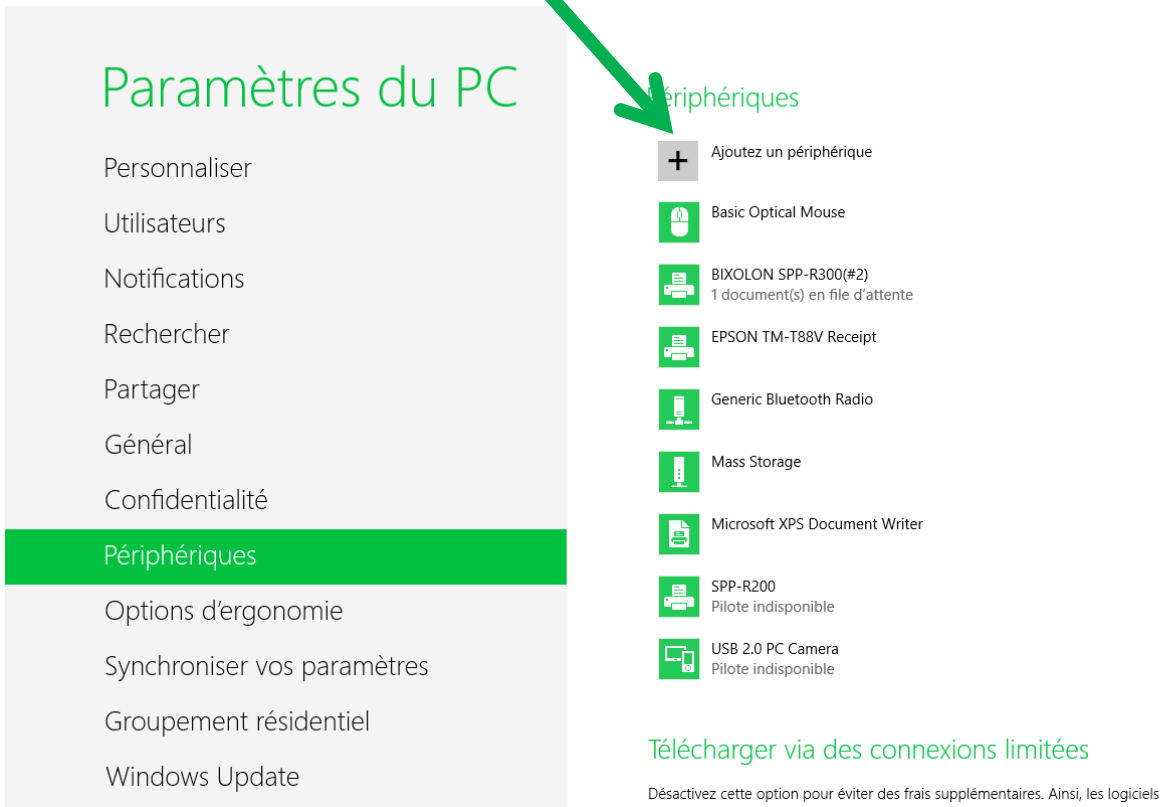
En Bluetooth 



1. Faire apparaître l'icône Bluetooth en bas à droite à côté de l'heure
2. Faire un clic droit et cliquez sur « ajouter un périphérique Bluetooth »



Cliquez sur « Ajouter un périphérique »



Paramètres du PC

- Personnaliser
- Utilisateurs
- Notifications
- Rechercher
- Partager
- Général
- Confidentialité
- Périphériques**
- Options d'ergonomie
- Synchroniser vos paramètres
- Groupement résidentiel
- Windows Update

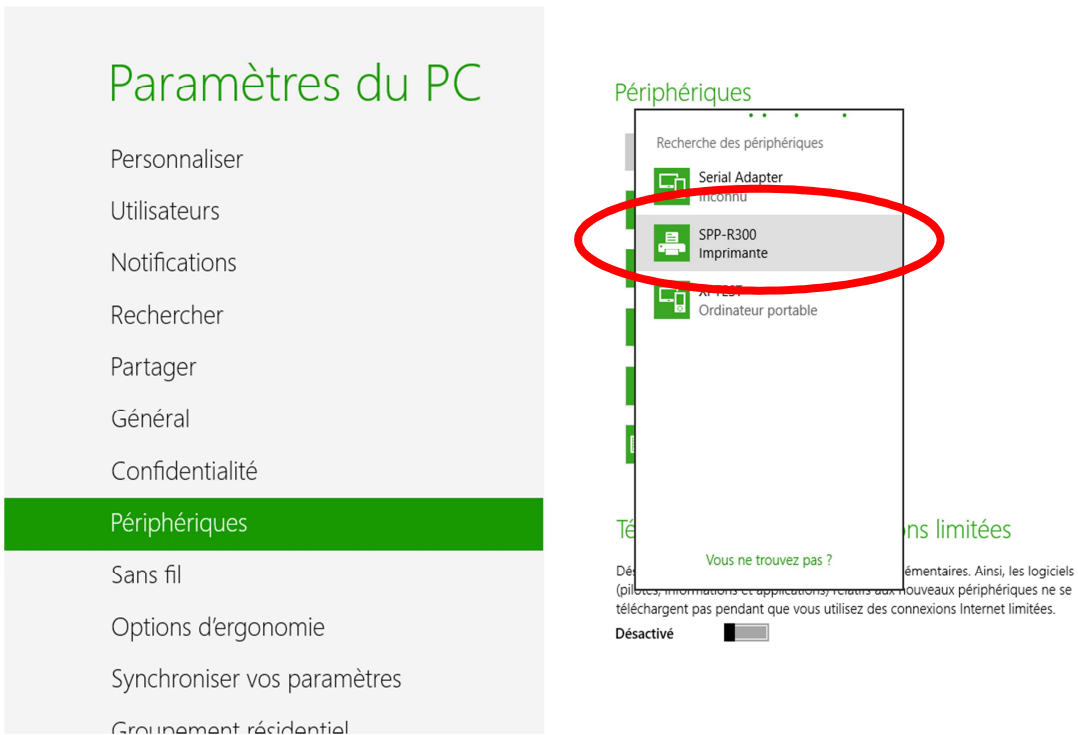
Périphériques

- + Ajoutez un périphérique
- Basic Optical Mouse
- BIXOLON SPP-R300(#2)
1 document(s) en file d'attente
- EPSON TM-T88V Receipt
- Generic Bluetooth Radio
- Mass Storage
- Microsoft XPS Document Writer
- SPP-R200
Pilote indisponible
- USB 2.0 PC Camera
Pilote indisponible

Télécharger via des connexions limitées

Désactivez cette option pour éviter des frais supplémentaires. Ainsi, les logiciels

Choisir dans la liste « SPP-R300 »



Paramètres du PC

- Personnaliser
- Utilisateurs
- Notifications
- Rechercher
- Partager
- Général
- Confidentialité
- Périphériques**
- Sans fil
- Options d'ergonomie
- Synchroniser vos paramètres
- Groupement résidentiel

Périphériques

Recherche des périphériques

- Serial Adapter
Inconnu
- SPP-R300
Imprimante**
- Ordinateur portable

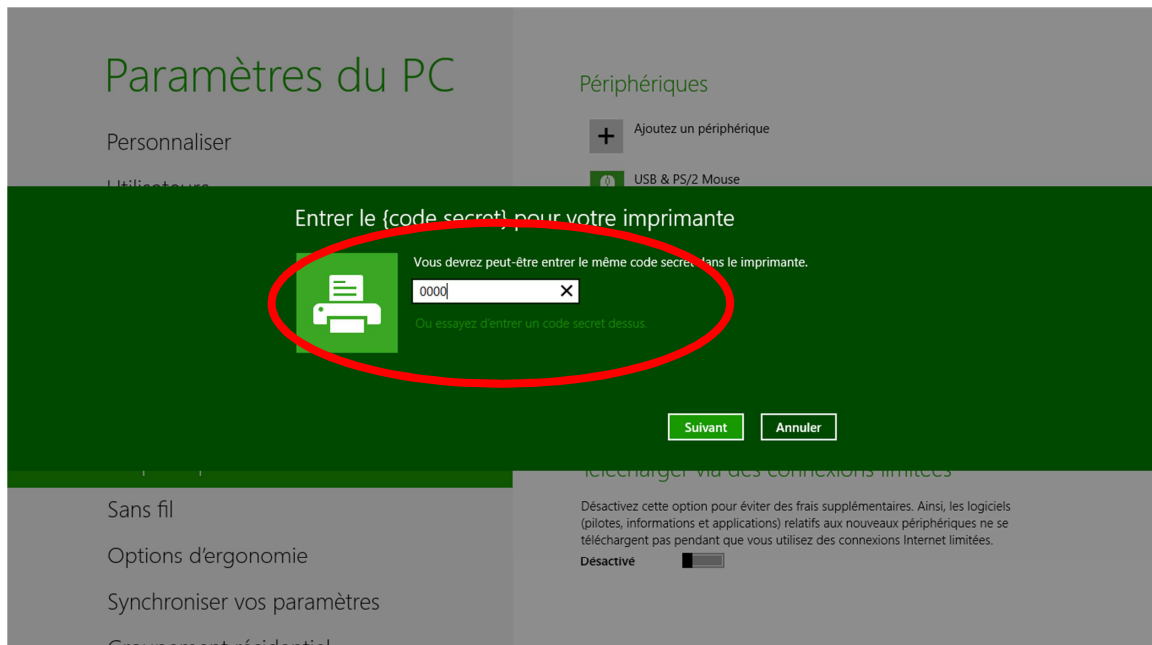
Télécharger via des connexions limitées

Vous ne trouvez pas ?

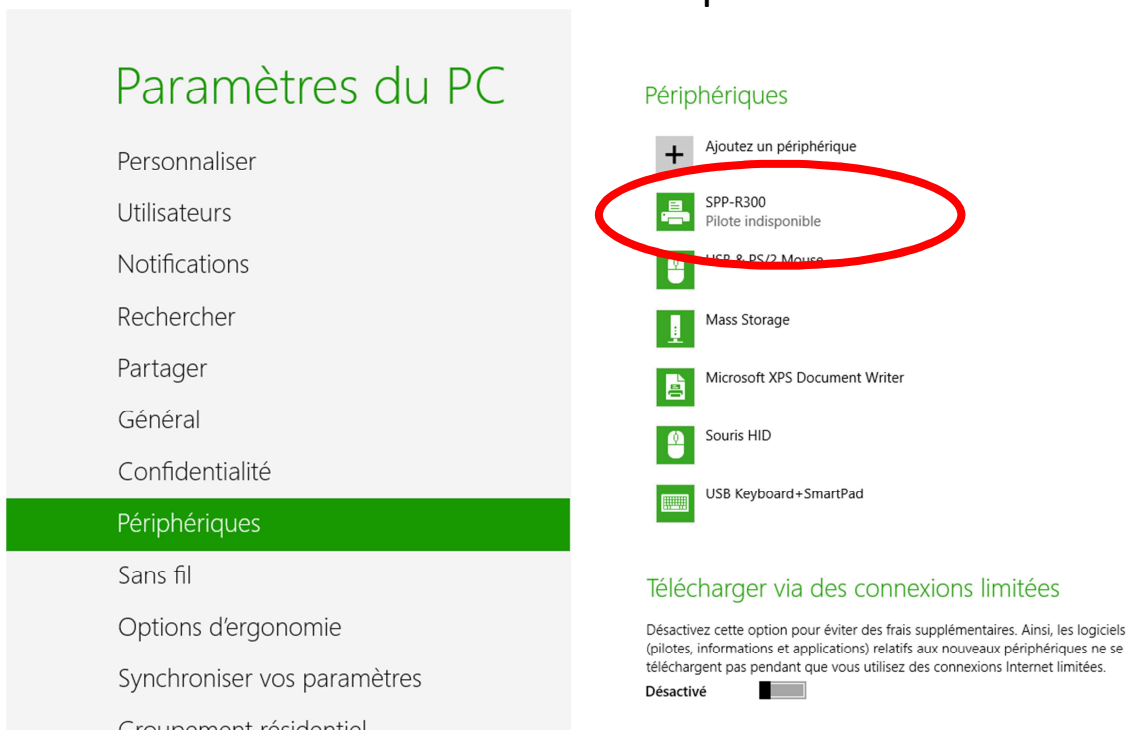
Désactivez cette option pour éviter des frais supplémentaires. Ainsi, les logiciels (pilotes, informations et applications) relatifs aux nouveaux périphériques ne se téléchargent pas pendant que vous utilisez des connexions Internet limitées.

Désactivé

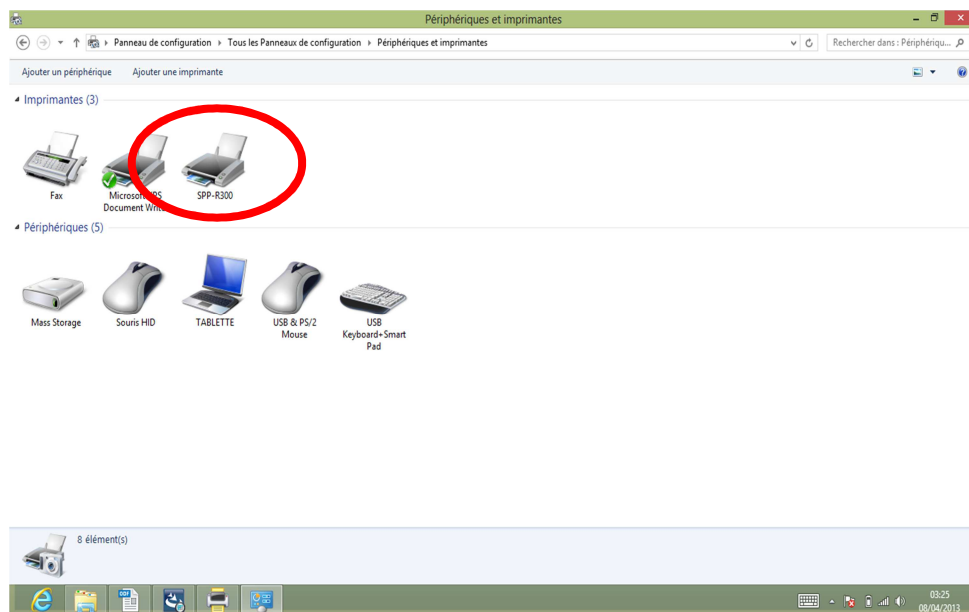
Entrez le code secret « 0000 »



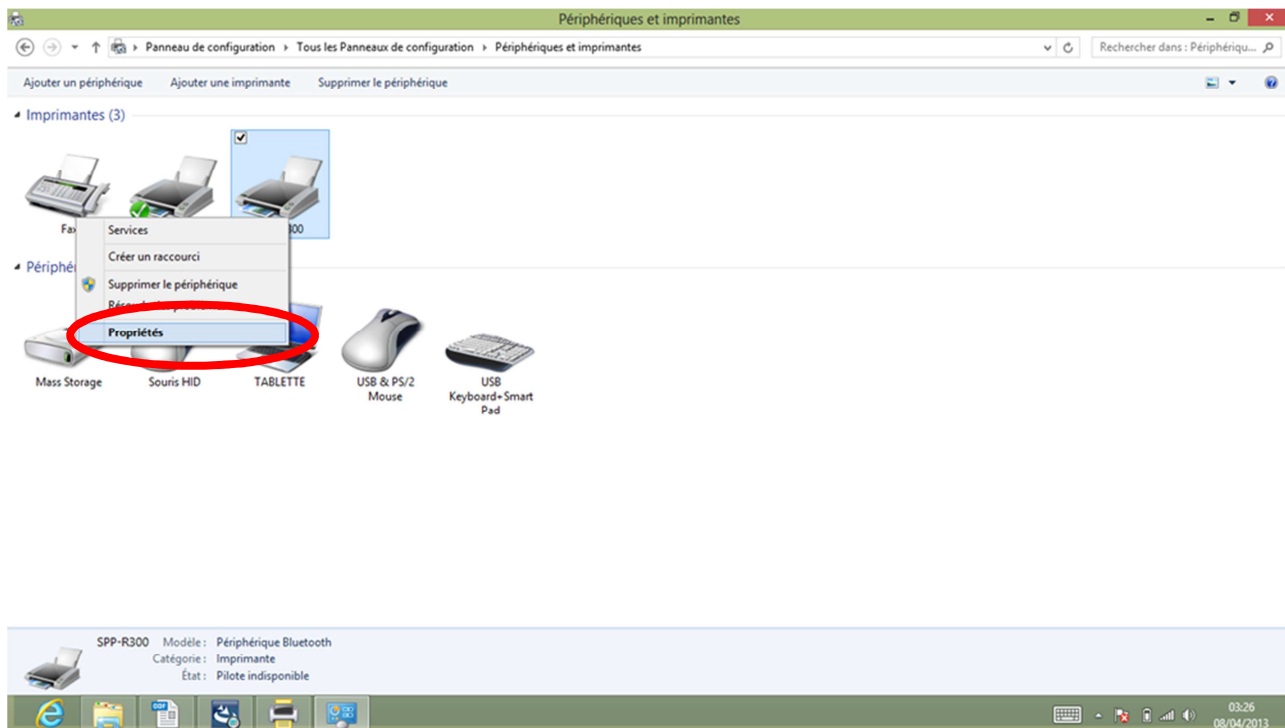
Une fois de retour sur cet écran vous pouvez le fermer

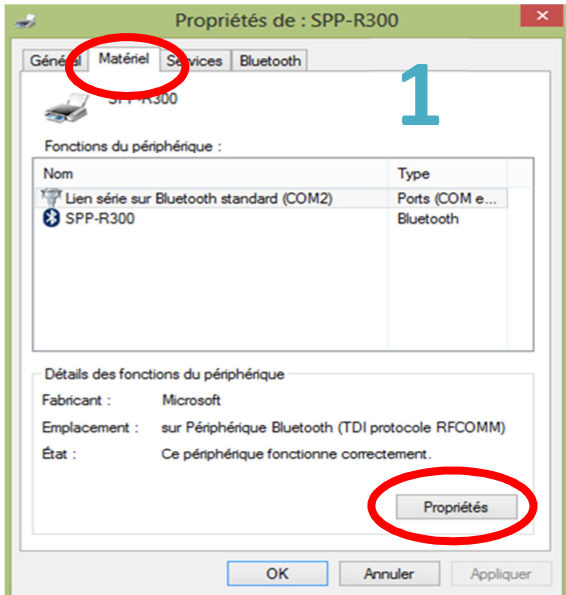


Ouvrez ensuite la fenêtre périphérique et imprimante depuis le panneau de configuration :

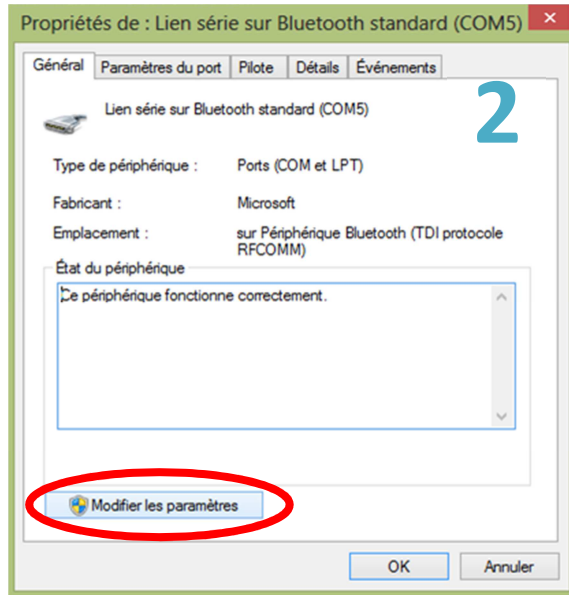


Cliquez droit sur l'imprimante SPP-R300 et cliquez sur « Propriétés »

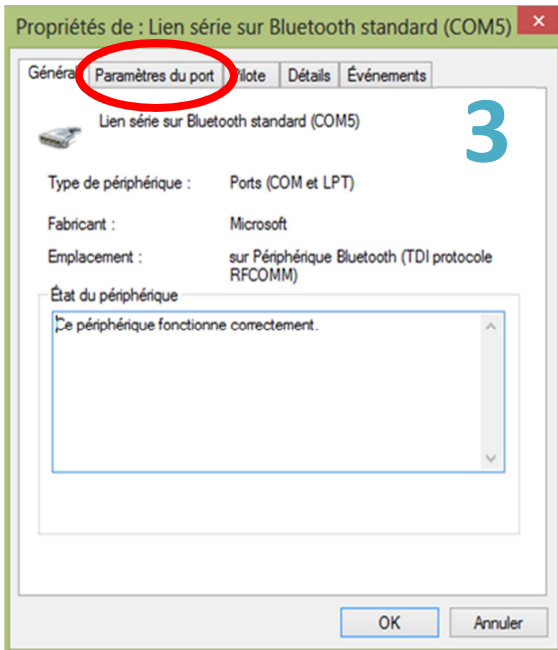




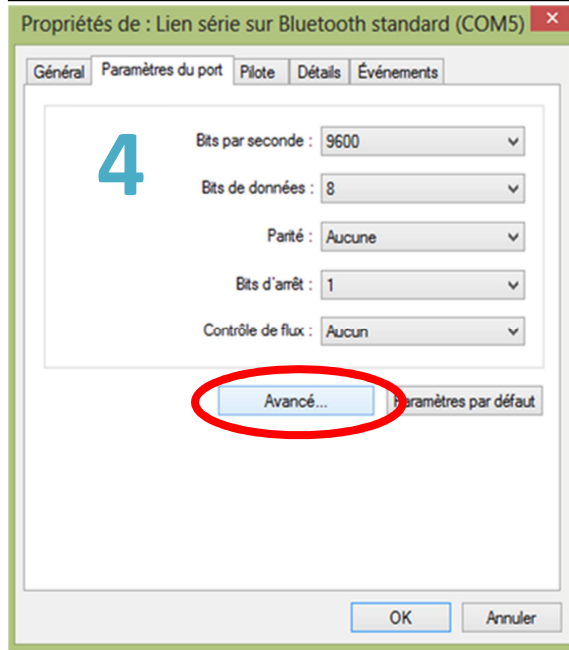
1. Cliquez sur l'onglet « Matériel » puis sur le bouton propriétés



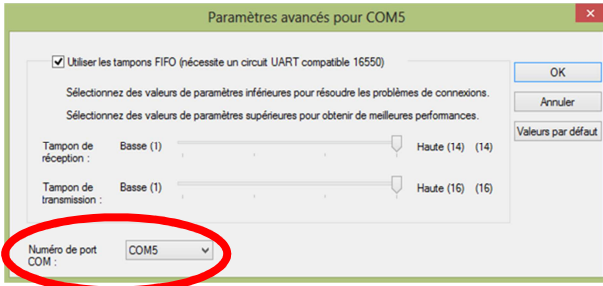
2. Dans la fenêtre qui apparait cliquez sur « Modifier les paramètres »



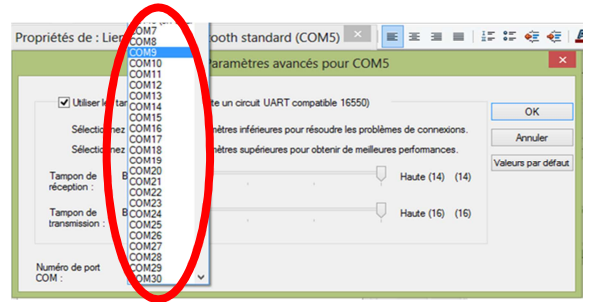
3. Dans la fenêtre qui apparait cliquez sur « Paramètres du port »



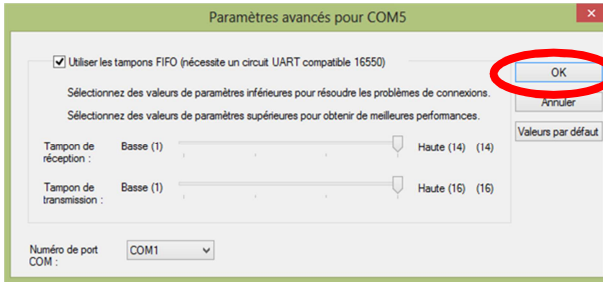
4. Cliquez sur « Avancé.. »



1. Cliquez sur le menu déroulant « numéro de port COM »



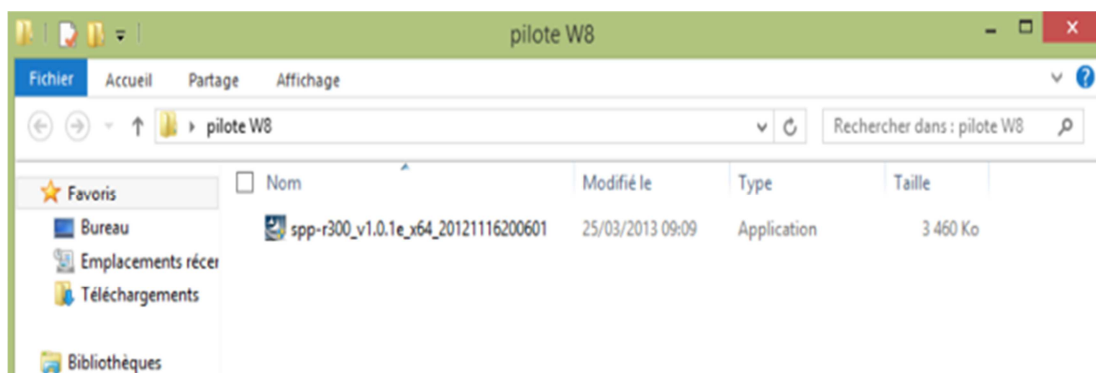
2. Changez le numéro de port COM pour mettre COM1

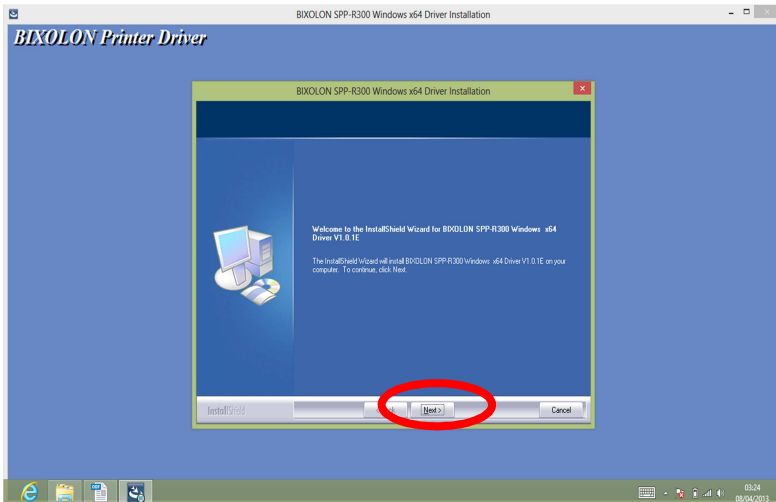


3. Cliquez sur OK pour valider

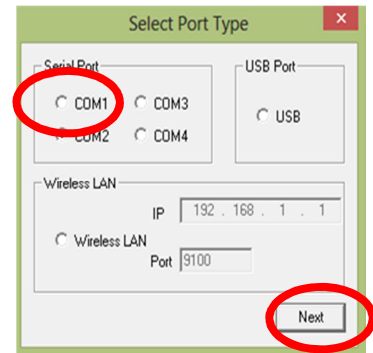
Maintenant

Lancez l'exécutable d'installation depuis le CD

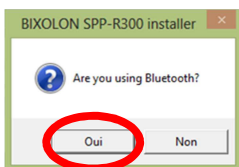




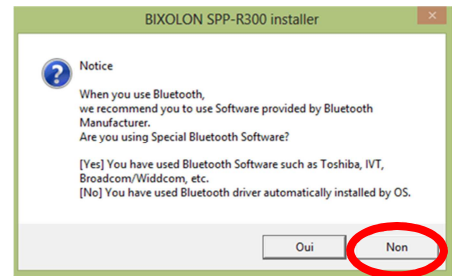
1-Cliquez sur Next



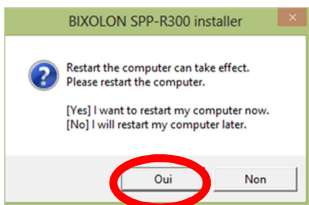
2-Cliquez sur « COM1 » puis sur « Next »



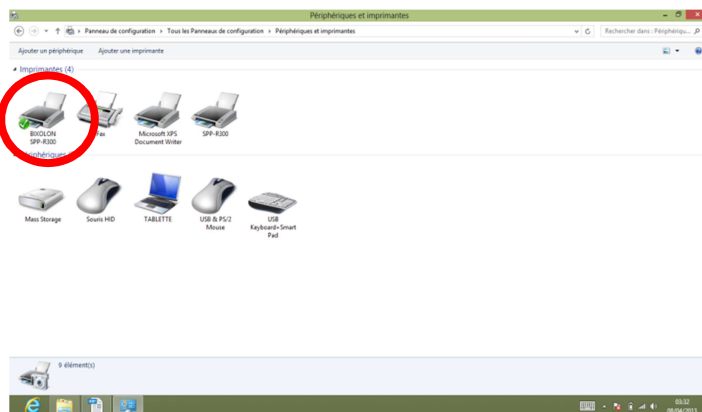
3-Cliquez sur oui



4-Cliquez sur Non



5-Cliquez sur Oui



6-Une fois redémarrée, l'imprimante apparait par défaut dans la fenêtre « périphérique et imprimante » en plus du périphérique SPP R300

ATTENTION ne pas supprimer le périphérique s'appelant SPP R300



Attention : Surtout ne pas inverser les chargeurs des 2 appareils

Différence de tension et d'intensité



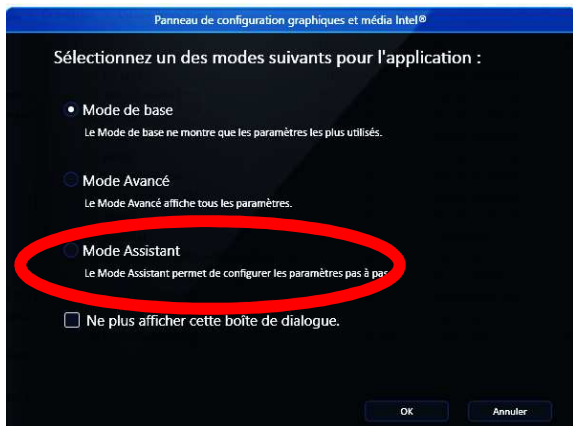
Bloc Alimentation Imprimante



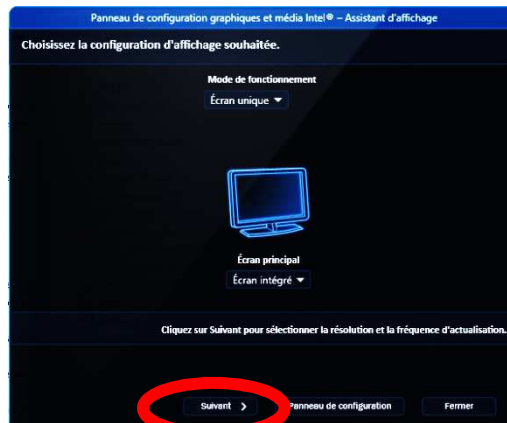
Bloc Alimentation Tablette Samsung

5. Réglage de la résolution fonctionnelle 1366/768 (via logiciel)

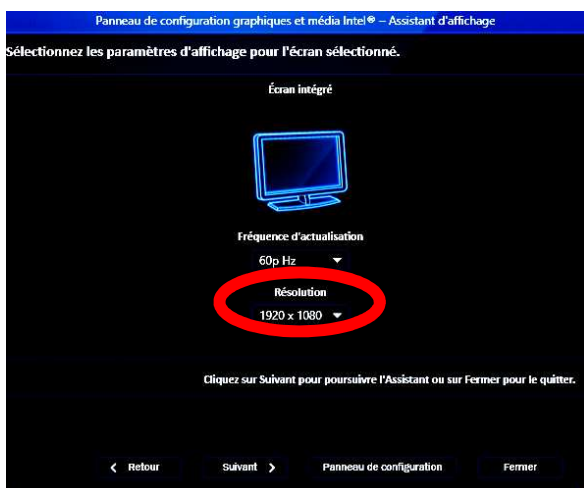
→ Faire un clic droit sur le bureau et choisir « Propriété graphique »



1- Mettre en mode « assistant » et cliquez sur OK



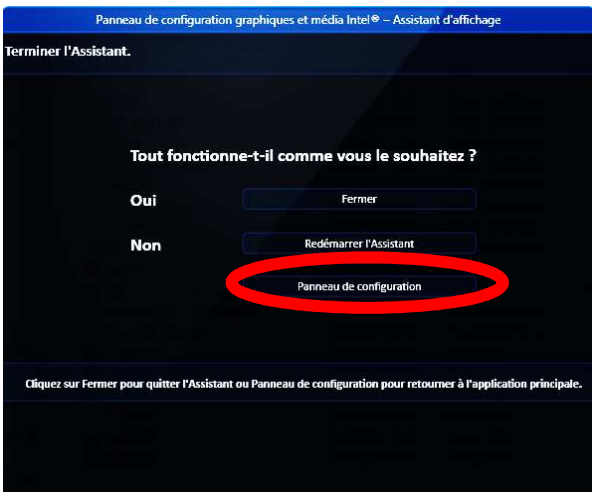
2- Faites suivant



3- Cliquez sur le menu déroulant Résolution



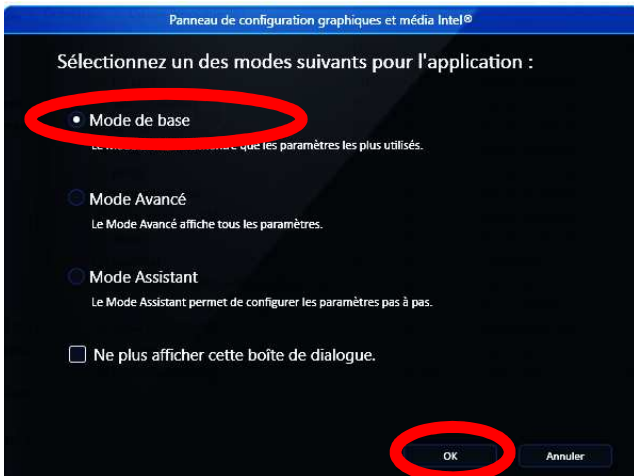
4- Choisir 1366x768 et faire suivant.



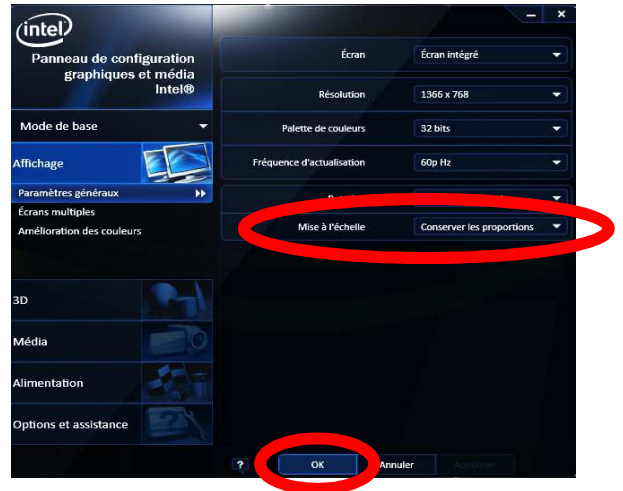
5- Validez en cliquant sur « Fermer ».

Mettre l'échelle en plein écran (sans bordure)

→ Faire un clic droit sur le bureau et choisir « Propriété graphique »



1- Choisissez le mode de base



2- Cliquez sur le menu déroulant « mise à l'échelle »



3- Sélectionnez « Echelle plein écran » et validez par « OK »

INSTALLATION TPV DÉCENTRALISÉ SUR TABLETTE

Ce guide vous permettra d'effectuer la mise à jour de votre TPV Décentralisé : facile, rapide, et en toute autonomie.

Avant tout, pensez à envoyer vos données sur le poste principal, puis introduisez le DVD dans le lecteur nomade, et laissez-vous guider !

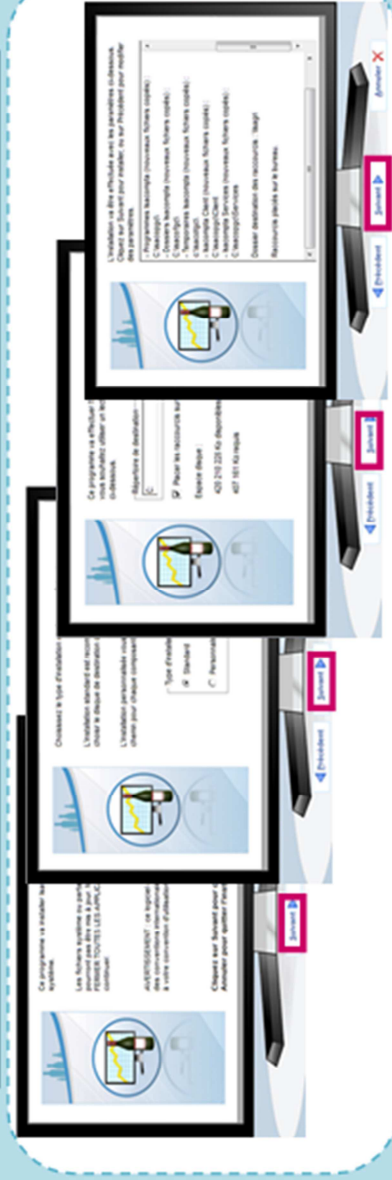
Etape 1 : Cliquer sur « Installation Saisie Décentralisée »



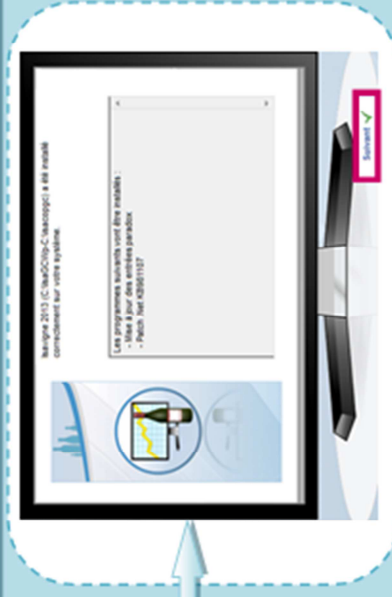
Etape 2 : Cliquer sur « Installer »



Etape 3 : Cliquer 4 fois sur « Suivant », puis patienter jusqu'à la fin de la copie des fichiers.



Etape 4 : Cliquer sur « Suivant » pour terminer l'installation, la fenêtre se fermera automatiquement.



ETAPE 5 : VOTRE LOGICIEL EST PRET A ETRE UTILISE !

Pour nous joindre :

www.isagritechnology.fr

balsmr@isagri.fr

Téléphone : 03.44.06.40.08

Fax : 03.44.06.40.95